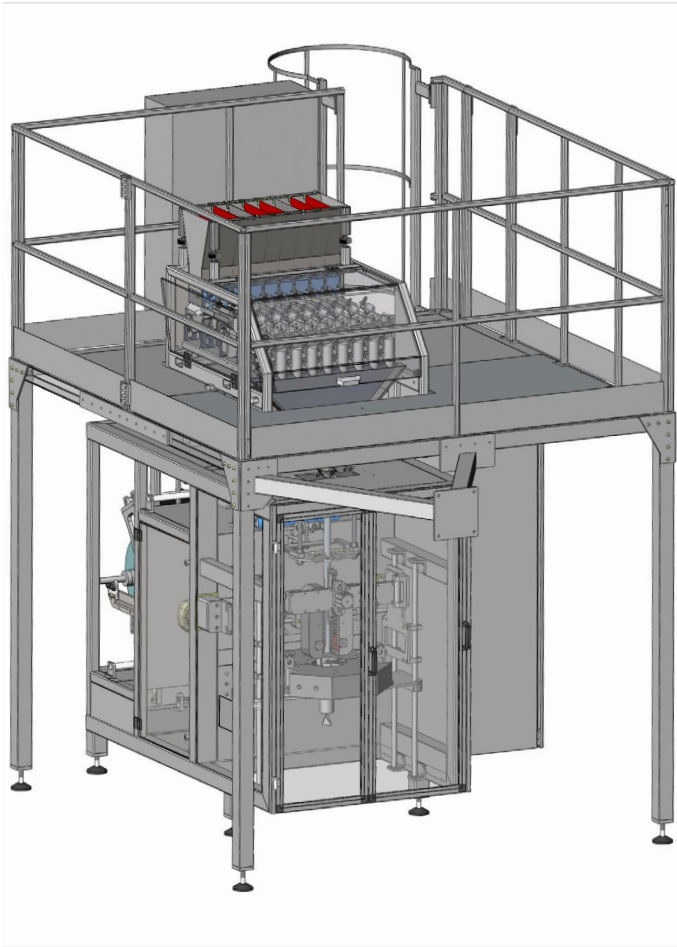




SERIES OF SINGLE-LANE PACKAGING MACHINES PROVIDING MAXIMUM EFFICIENCY. PACKS ALL TYPES OF PRODUCTS INTO PYRAMIDAL OR FLAT BAGS AND STICKPACKS.

DIE EFFIZIENTESTE VERPACKUNGSMASCHINENSERIE, DIE ALLE ARTEN VON PRODUKTEN IN TETRAEDER- ODER FLACHBEUTEL UND STICKPACKS VERPACKT

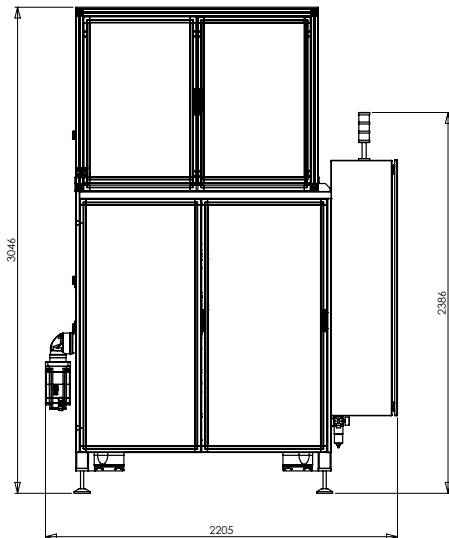


TECHNICAL SPECIFICATIONS / TECHNISCHE DATEN

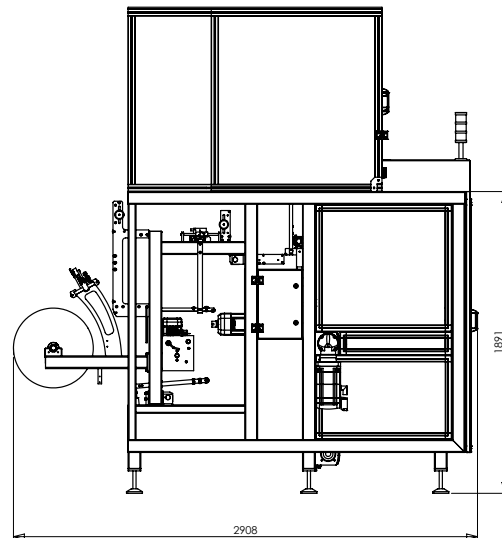
| | |
|--|---|
| Maximum foil width / Maximale Folienbreite | 1000 mm |
| Bag dimensions / Beutelmaße | width / Breite 28,5-170 mm adjustable length / anpassbare Länge 50-150 mm |
| Number of tubes / Anzahl der Tubusse | 1 |
| Maximum output / Maximale Leistung | PBT - 50 cycles/min. (discontinual PBT-D) / 50 Zyklen/min. (diskontinuierlich PBT-D) APK - 100-120 cycles/min. (depending on packed product), up to 100 pyramidal bags/min., up to 120 stickpacks, flat bags/min. / 100-120 Zyklen/min. (abhängig vom Produkt), bis zu 100 Tetraederbeutel/min., bis zu 120 Stickpacks, Kissenpackungen Beutel/min. |
| Weight / Gewicht | 1100 kg w/o dosing equipment / ohne Dosiervorrichtung |
| Packed product types / Verpackungsprodukte | loose (powders, granules), liquids, small pieces / Schüttgut (Pulver, Granulate), Flüssigkeiten, kleine Teile |

| | | | | | |
|---|---|---|---|---|---|
| Bag types / Beutelarnten | 3 sides sealed / 3-seitig zusammengeschnitten | | | | |
|  |  |  |  |  |  |
| pyramidal / Tetraeder | pyramidal boiling / Tetraeder-Kochbeutel | stickpack / Stickpack | flat / Kissenpackungen | flat boiling / Kissenpackungen Kochbeutel | flat with euro hole / Kissenpackungen mit Euroloch |

FRONT VIEW / VORDERANSICHT



SIDE VIEW / SEITENANSICHT



NOTE / BEMERKUNG: Dimensions may vary / die Maße können abweichen



PACKAGING MACHINE DESCRIPTION

- **highly efficient, reliable, variable, flexible, fully automated, single tube vertical packaging machine**
- varnished or stainless steel sturdy frame
- **electro-pneumatic drive**
- Siemens control system provides fast and easy operation
- **possibility to store parameters for different products or packaging features**
- bag length settings mechanically in mm
- **easy conversion to other formats (different bag width)**
- possibility to equip packaging machine with different bag types (stickpack, pyramidal) without the need for conversion
- **AISI 304 stainless steel finish meeting hygiene food contact requirements**
- safety focus – in-built door safety feature, central emergency stop button, main switch
- **sealing – heat (standard), impulse, ultrasound**
- cross seal raster types - linear grooving, diamond design
- **easy and quick fastening of new foil reel, automatic foil centering by sensors**
- simple control and operation
- **attractive and compact design**
- minimal maintenance requirements

SUITABLE ACCESSORIES

- **easy opening system – zig zag cut, horizontal precut/precut of longitudinal seal, vertical precut, laser perforation**
- dosing equipment – loose products (volumetric) – ADX, ALD, ADT, AHS, ASND, ACV
 - liquid products – piston pumps, gear pumps, filling systems
 - piece products (counting, weighers) – linear weighers ADV, multihead weighers
- **conveyor systems, exit conveyors**
- feeding conveyors ASV – transport of goods into hopper of packaging machine
- **automatic production lines incl. cartoning systems**
- automatic winding station ANA – winding and storage of bag chains
- **separate bag cutting station ASZ for straight cut**
- sugar dryer ATS-50
- **sensor for product level control in hopper with auto filling function**
- all jaws temperature check (cross, longitudinal)
- **hole punch station with waste extraction**
- dust exhaust/collector at cross jaws or dosing device
- **inert gas devices (gas flushing)**
- date printers – Ink-jet, Thermotransfer, Thermotape, Laser
- **metal detection in packed product and individual bag weight check**
- empty stick detector and automatic elimination of unfilled bags
- **antistatic device for electrical charge removal from packing foil**
- film splice control and end of film sensor
- **heated tank for liquids of higher viscosity**
- UV germicidal disinfection light **and more**

BESCHREIBUNG

- **hocheffiziente, zuverlässige, variable, flexible, voll automatische, vertikale Einzeltubus-Verpackungsmaschine**
- stabiles Gestell lackiert oder in Edelstahl
- **elektro-pneumatischer Antrieb**
- Siemens-Kontrollsystem für schnelle und einfache Bedienung
- **speicherbare Parameter für verschiedene Produkte oder Verpackungstypen**
- mechanisch einstellbare Beutellänge in mm
- **leicht umbaubar in andere Formate (unterschiedliche Beutelbreiten)**
- mit der Möglichkeit, die Verpackungsmaschine mit mehreren Typen von Beuteln (Stickpack, Tetraeder) ohne einen Umbau auszurüsten
- **Edelstahlausführung AISI 304, die den Bedingungen der Hygieneanforderungen von Lebensmitteln entspricht**
- Sicherheitsfaktor – eingebaute Sicherheitsvorkehrungen in den Türen, zentraler Notfallknopf, Hauptschalter
- **Heissversiegelung (Standard), Impuls, Ultraschall**
- verschiedene Querversiegelungen – gerade Rillen, Rautenmuster
- **schneller Rollenwechsel mit Spannzangen, automatische Seitenkantensteuerung**
- einfache Handhabung
- **attraktives und modernes Design**
- minimale Wartungsanforderungen

PASSENDES ZUBEHÖR

- **System für einfaches Öffnen – Zick Zack Schnitt, horizontaler Vorschnitt, vertikaler Vorschnitt, Laserperforation**
- Dosierer – Schüttgut (volumetrisch) – ADX, ALD, ADT, AHS, ASND, ACV
 - flüssige Produkte – Kolbenpumpe, Zahnradpumpe, Füllsysteme
 - stückige Produkte (zählbar, abwiegbare) – Vibrations-Dosierwaage ADV, Mehrkopf-Waage
- **Fördersystem, Austragsförderer**
- Zufuhrbänder ASV – transportieren die Waren in den Trichter oberhalb der Verpackungsmaschine
- **automatische Produktionslinien inkl. Kartoniersystemen**
- automatische Wickelstation ANA – Aufrollen und Lagern von Beutelketten
- **separate Beutelschneidestation ASZ für einen geraden Schnitt**
- Zuckertrockner ATS-50
- **Sensor für Produktsteuerung im Trichter mit automatischer Abfüllung**
- Temperaturkontrolle in allen Quer- und Längsbacken
- **Stanzeinheit mit Abfallabsaugung**
- Staubabsaugung an den Querbacken und am Dosiergerät
- **Schutzgaseinheiten (Begasung)**
- Datumsdrucker – Ink-jet, Thermotransfer, Thermotape, Laser
- **Metalldetektoren für verpacktes Produkt und Überprüfung des Gewichts einzelner Beutel**
- Leerbeutelkontrolle und automatische Eliminierung von leeren Beuteln
- **Antistatisches System zum Entladen der Folie**
- Klebestellenerkennung und Sensor für Rollenachse
- **beheizter Tank für Flüssigkeiten mit hoher Viskosität**
- UV Licht für Keimbeseitigung und Desinfektion **und mehr**

For further information visit / Für nähere Informationen besuchen Sie www.blazekpackagingmachines.com
or contact us at / oder kontaktieren Sie uns auf info@blazekvlasim.com.

JUST PACK IT!

Pavel Blažek, balicí stroje s. r. o.
Tel./Fax: +420 603 227 547
e-mail: info@blazekvlasim.com

VAT No. / Ust-ident.: CZ24813966 ID No. / ID. Nr.: 24813966

Manufacturing and Sales / Produktion und Handel
Jungmannova 949
258 01 Vlašim
Czech Republic / Tschechische Republik

Company seat / Gesellschaftssitz
Václavské nám. 799/48
110 00 Praha 1
Czech Republic / Tschechische Republik